

ULTRABAC

Créer et redimensionner une partition pendant le processus de restauration image

Les logiciels UBDR Pro/Gold ont la possibilité de restaurer une sauvegarde image sur une partition plus grande.

UBDR Gold permet en plus une restauration vers une partition plus petite que la partition d'origine.

ATTENTION : la restauration sur une partition-cible inférieure à la partition d'origine avec UBDR GOLD n'est possible que si la partition-cible est représentée au minimum les deux tiers de la partition originale.

Exemple :

Soit une partition d'origine de 100Go. La partition-cible doit être comprise entre 66 et 100 Go.

En-deçà de 66Mo la restauration peut s'avérer impossible et n'est pas prise en charge par l'éditeur.

Note : Lors du redimensionnement des partitions, les partitions-cibles doivent être créées avant d'effectuer l'opération de restauration et le secteur amorce (MBR, Master boot Record) NE POURRA PAS être restauré.

Création des Partitions

Si les partitions sur le disque n'ont pas été créées, les partitions-cibles peuvent être créées avec les 'Outils avancés' du CD UBDR Pro/Gold

- 1 Charger l'index depuis l'appareil de stockage de sauvegarde.
- 2 Sélectionnez les partitions à restaurer et cliquez sur 'Restaurer'
- 3 Dans les options 'Disaster Recovery/agent image' sélectionnez 'Outils Avancés'
- 4 Cochez le bouton 'Effacer secteur amo' (Effacer le secteur amorce – MBR, en anglais : "Wipe MBR"), puis cliquez sur 'Lancer'.

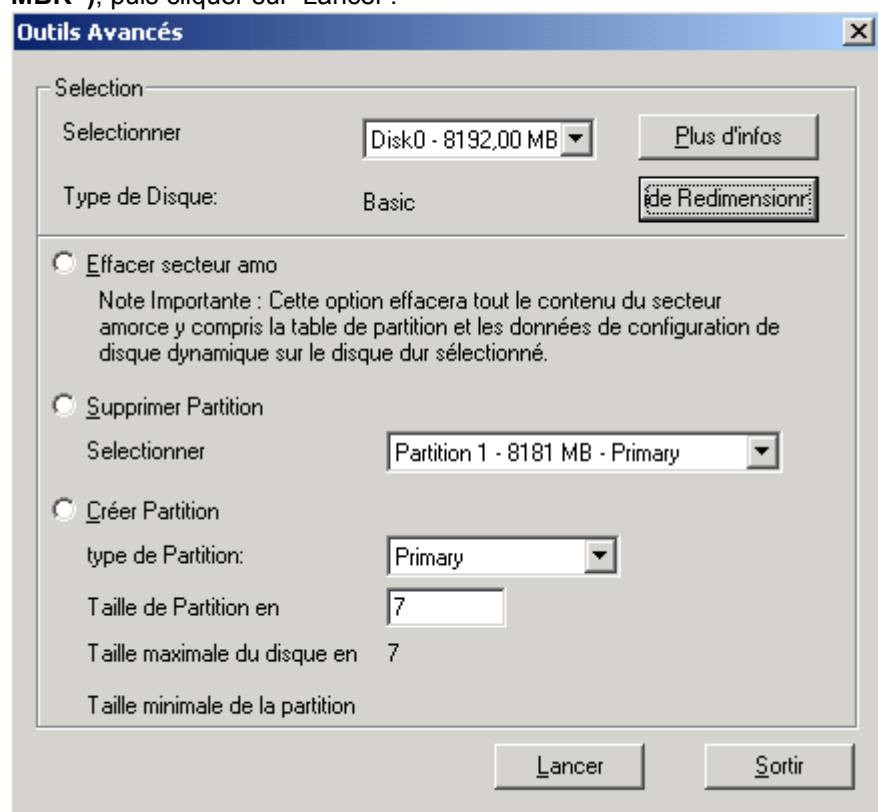


Fig. 1 – Outils avancés dans UBDR Pro/Gold

ULTRABAC

- 5 cliquer sur OK à l'invite de commande d'effacer le MBR ("Wipe MBR" en anglais)
- 6 sélectionner 'créer partition'
- 7 Sélectionnez le 'Type de partition' depuis le menu déroulant et entrez la taille de la partition (en Mo)
- 8 Cliquer sur 'Lancer' pour créer la partition
- Cliquez sur 'OK' à l'invite de confirmation
- 10 répétez les étapes 7 à 9 pour chaque partition à créer

Effectuer la restauration

Note : On effectuera la restauration des partitions une après l'autre, en commençant par la partition système.
1/ cochera la case 'marquer active' pour la partition système et on s'assurera que les autres partitions auront la case 'marque active' décochée.

Une fois que les partitions ont été créées, sortez de l'écran des 'Outils Avancés', ce qui vous fera revenir à l'écran des options Disaster Recovery/image'

- 1 Sélectionnez la partition nouvellement créée depuis le menu 'Restauration complète d'une image...'

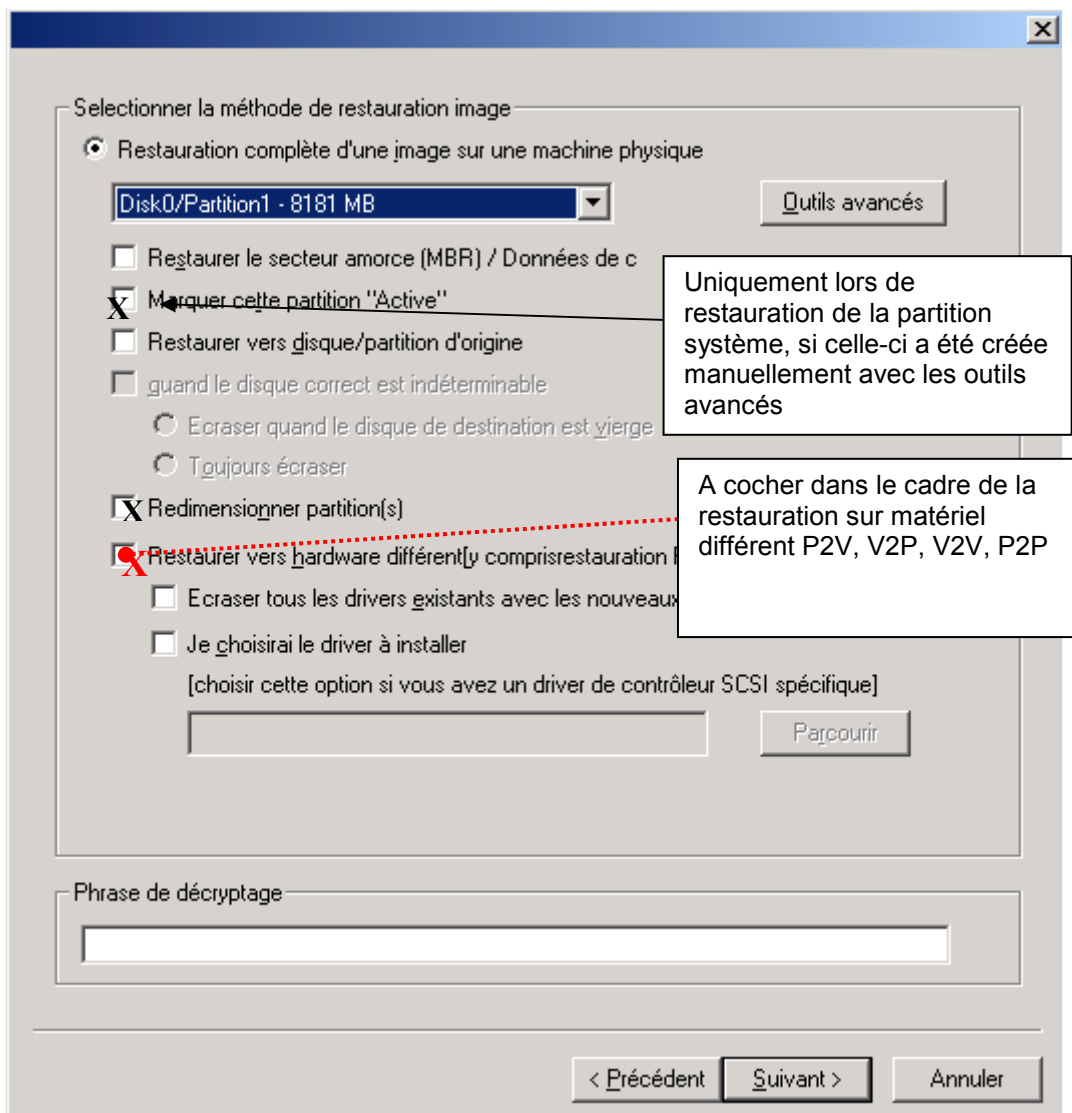


Fig. 2 – Options Disaster Recovery/image

ULTRABAC

- 2 Cochez la case : redimensionner partition(s)
- 3 Cliquer sur 'Suivant'
4. Cochez la case 'Exécuter sans surveillance', puis cliquez sur 'Restaurer'