

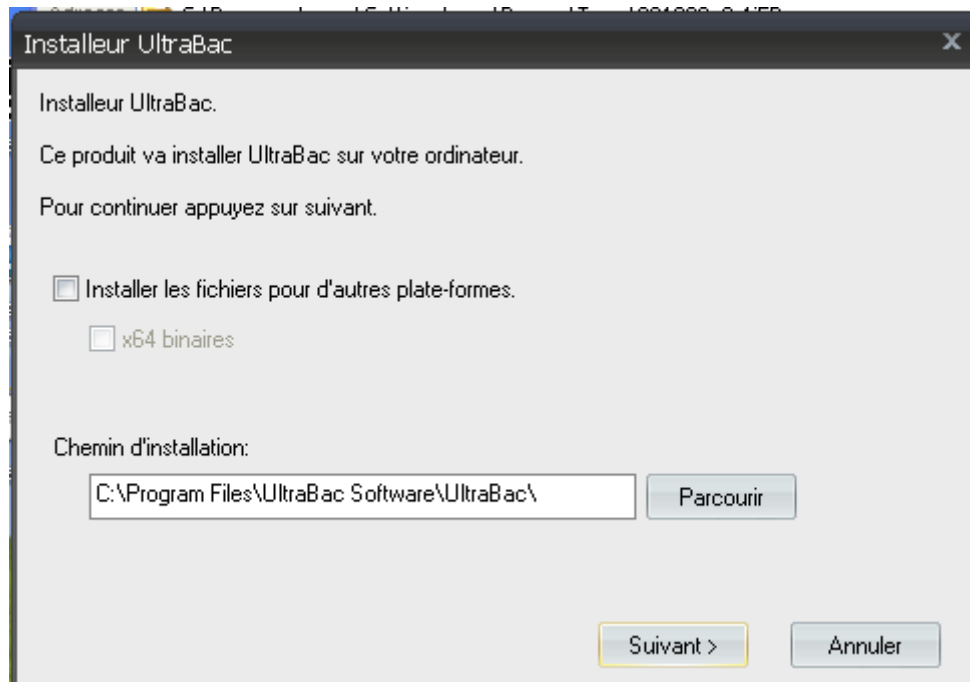
ULTRABAC

Guide de démarrage rapide

1. Double cliquez sur L'installateur UltraBac: cliquez sur "Lancez l'installateur UltraBac"



- 2.



3. Définissez le chemin d'installation puis cliquez sur 'Suivant'

3. Lisez et Acceptez l'accord de licence: cliquez sur "Suivant"

3 Laissez sélectionné 'installation complète', puis cliquez sur 'suivant'

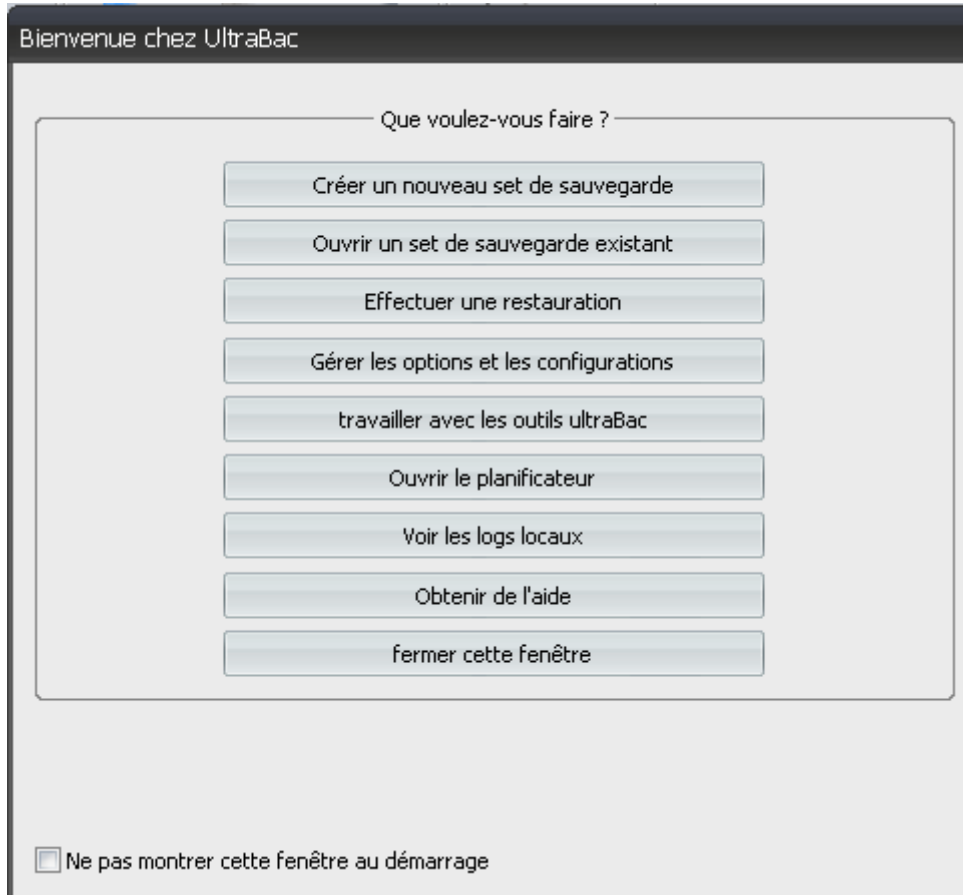
5. Résumé d'installation cliquez sur "Suivant" .

Si demandé : autorisez le changement de configuration du pare-feu et/ou redémarrez votre machine

ULTRABAC

A/ Lancez UltraBac:

1. Menu/ "Démarrer"/"Programmes"/"UltraBac"/"Console d'administration UltraBac"
2. Choisissez une action dans le menu d'accueil :



Pour les lecteurs de bandes

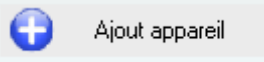
- Les lecteurs de bandes sont reconnus automatiquement par UltraBac si les drivers sont préalablement installés..

1. Cliquez sur: "Administrer"/"Stockage" confirmez que Tape0 est mis en surbrillance.

B /définition des appareils/media de sauvegarde locale/réseau

1. Cliquez "Administrer"/"Stockage"

2. Cliquez sur l'onglet 'Backuppath' puis sur



ULTRABAC

3. Cliquez sur 'Parcourir' et naviguez jusqu'à votre périphérique de stockage

Propriétés des dispositifs de stockage UltraBac

Les propriétés du système de stockage sur disque UltraBac sont listées ci-dessous. UltraBac va stocker les fichiers de sortie dans le chemin que vous spécifierez ci-dessous.

Nom de l'appareil

Système de stockage disque UltraBac

Chemin pour l'appareil

Parcourir

Limite du Media Mo

Ejecter le média

Limite des fichiers Mo 512

Suppression automatique des anciennes sauvegardes

Effacer les sauvegardes antérieures à X jours

OK Annuler Ajouter/éditer les informations de partage réseau

Donnez un nom à votre appareil de stockage

4. cliquez sur 'ok'

Création d'une sauvegarde système ou données

Création d'un set de sauvegarde (scénario de sauvegarde)

1/Cliquez sur 'Sauvegarder/nouveau'

2/Choisir parmi les options de sauvegarde, par exemple : sauvegarde image seulement

Sélectionner le type de sauvegarde (Complète, incrémentale, VMDK...)

ULTRABAC

Reprise après sinistre (Disaster Recovery) / Options de l'agent Image

Définissez les options de l'agent ci-dessous

Options pour sauvegarde image

- Toujours sauvegarder les options individuellement
 - Activer la sauvegarde des clusters actifs pour les partitions avec des systèmes de fichiers connus
 - Activer la restauration individuelle de fichiers (ralentit les performances)
 - Geler tous les disques
 - Activer sauvegarde différentielle ou incrémentale
 - Sauvegarde complète -- initialise le traçage des clusters modifiés
 - Différentielle -- ne stocke que les clusters modifiés depuis la dernière complète
 - Incrementale -- ne stocke que les clusters modifiés depuis la dernière image
 - Protection d'Image en Continu (CIP)
 - Ne jamais arrêter la sauvegarde CIP
 - Arrêter la sauvegarde CIP après heures
 - Enable backup to Virtual disk file format (VHD or VMDK)
 - Backup to Microsoft Virtual Hard Disk format - VHD
 - Sauvegarder au format VMware ESX - VMDK
 - Backup to VMware ESX file format - VMDK
 - Ecrire VMDK vers un chemin UNC windows
 - Ecrire VMDK dans le datastore de l'ESX

Options du disque virtuel

Nom de l'ordinateur

TEST-UB

Parcourir

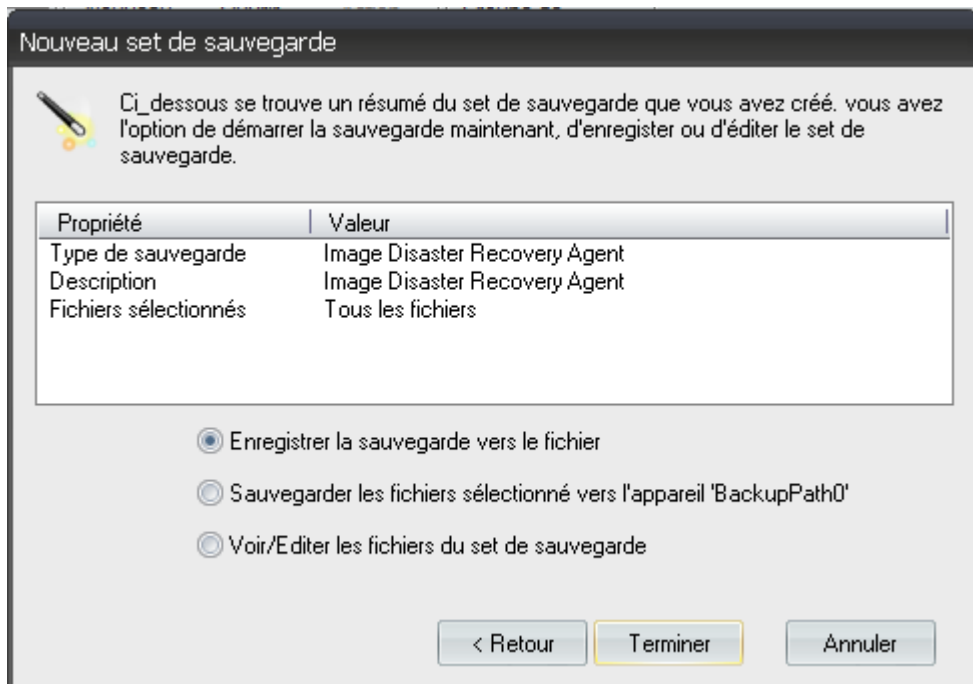
< Retour

Suivant >

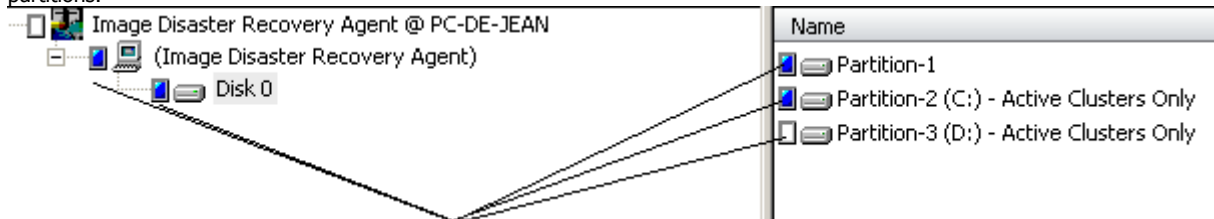
Annuler

Dans la fenêtre du set de sauvegarde sélectionner le disque/la ou les partitions à sauvegarder, puis suivant Remplir la description du set de sauvegarde, puis suivant. Sélectionner 'Enregistrer le set de sauvegarde'

ULTRABAC



3/ ensuite sélectionnes les disques et/ou partitions en cochant (bleu) ou décochant (blanc) les cases devant le nom des partitions.



Lancer une sauvegarde

Menu 'Sauvegarder' \ action \ Lancer sauvegarde maintenant :



Eventuellement naviguer jusqu'à votre media de sauvegarde
Cocher éventuellement l'option de vérification
Cliquer sur 'sauvegarder'